



**DOÑA PAULA**  
ARGENTINA



EL MAPA DEL MALBEC  
ENTENDIENDO NUESTRA VARIEDAD INSIGNIA

CARACTERIZACIÓN  
DE VINOS  
ARGENTINOS



TERROIR  
IN FOCUS



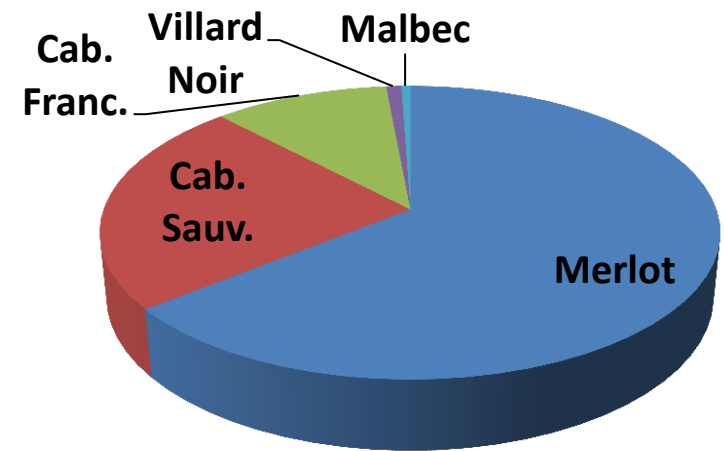
**LALLEMAND**  
LALLEMAND OENOLOGY

# TEMARIO

- Intro: el Malbec en el Mundo y Argentina.
- El Clima como Protagonista del Terroir
- Caracterización de Vinos Argentinos.
- Vendimia 2018, degustación y resultados.

# Datos de interés de Francia

- Magdeleine noir de Charentes X Prunelard
- Mucho color, aromáticos y tánicos. Buen añejamiento.
- Exceso vigor: vinos herbáceos y vegetales, duros y amargos.
- “Vins noir” de Cahors (+70% Malbec)
- Bordeaux (1 de los 6 cepages).

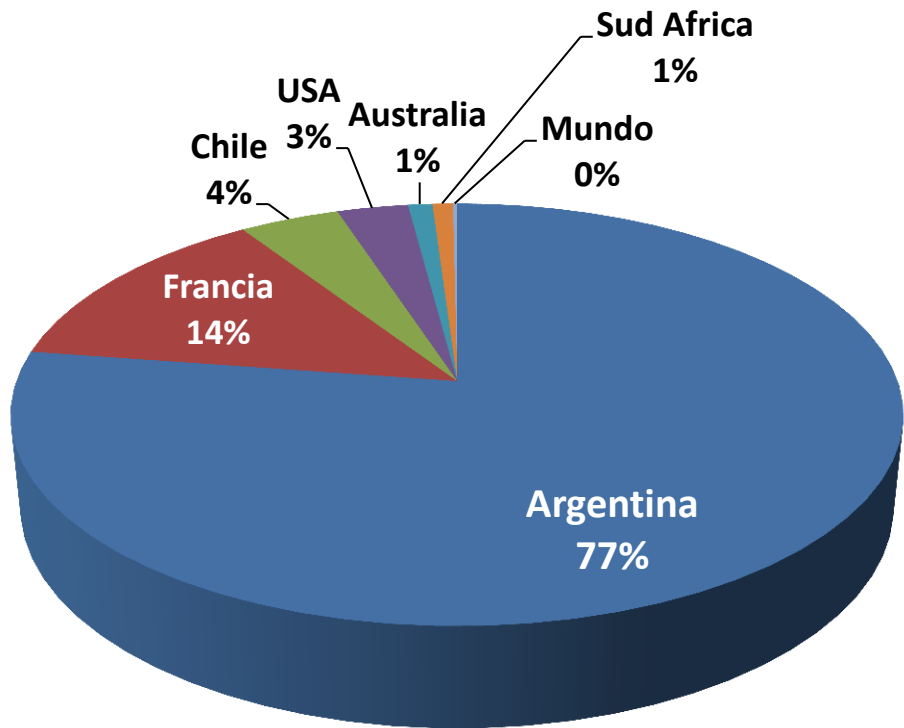


- Malbec, Cot, Pressac, Auxerrois en Francia, Kot o Malbeck (Bulgaria), Malbech (Italy), Malbek (Austria).

**Synonyms: 132**

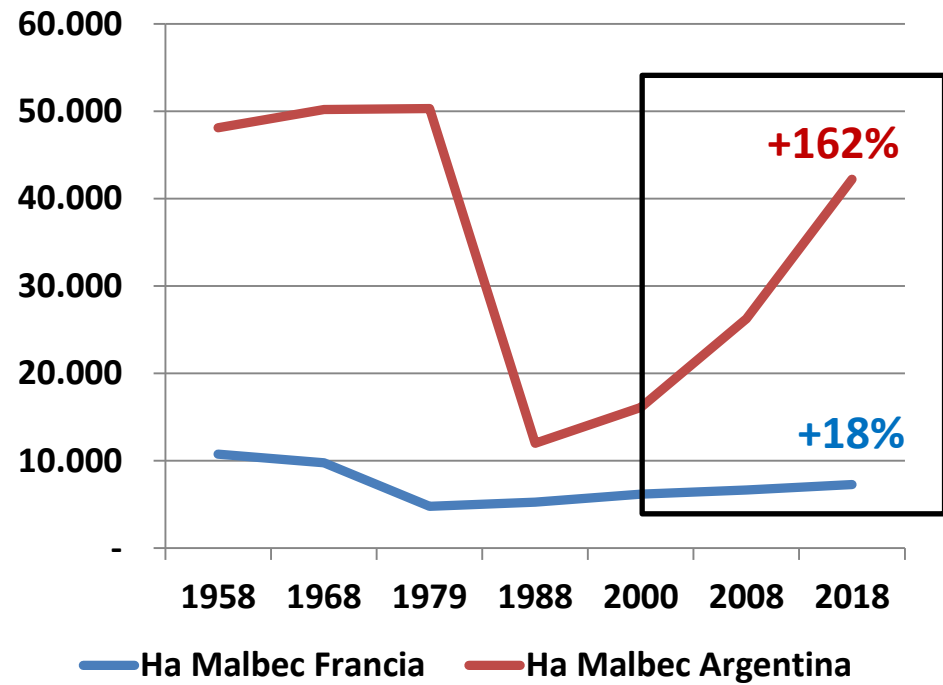
AGRESTE	AUSSERES	AUXERRAIS	AUXERROIS
AUXERROIS DE LAQUENEXY	AUXERROIS DES MOINES DE PICPUS	AUXERROIS DU MANS	BALOUZAT
BERAN	BERAOU	BERAU	BESPARO
BLANC DE KIENZHEIM	BLANC DE KIENZKEIM	BORDELAIS NOIR	BOUCHALES
BOURGUIGNON NOIR	BOUYSSALES	BOUYSSALET	CAGORS
CAHORS	CALARIN	CALAVU	CAOURS
CAULY	CHALOSSE PETITE NOIRE	CHORS	CLAVERIE NOIRE
CO	COLY	COQ ROUGE	COR
CORS	COS	COSTA ROSA	COSTA ROSSA
COSTO ROUJO	COT A QUEUE ROUGE	COT A QUEUE VERTE	COT DE BORDEAUX
COT DE PAYS	COT DE TOURAINE	COT MALBEC	COT ROUGE
COTE ROUGE	COTES ROUGES	COTS	COUISSE
CRUCHINET	DOUX NOIR	DOUX SAME	ESTRANGHEY
ETAULIER	ETRANGER	FIN AUXERROIS	FRANC MOREAU
GOURDAUX	GOURDOUX	GRAPPE ROUGE	GRELOT DE TOUR
GRELOT DE TOURS	GRIFFORIN	GROS NOIR	GROS PIED ROUGE
GROSSE MERILLE	GUILLAN	HOURECAT	JACOBAIN
JACOBIN	JACOBIN BLAUER	KOT	LE COT
LOU SALBAIRE	LUCKENS	LUTKENS	MAGRET
<b>MALBEC</b>	MALBECH	MALBECK	<b>MALBEK</b>
MALBETT A QUEUE ROUGE	MANCIN	MARGROT	MAUZAC
MEDOC	MONRAME	MOURAME	MOURANNE
MOUSTERE	MOUZAT	MOZA	NAVARIEN
NEGRE DE PRECHAC	NEGRE DOUX	NEGRE PRECHAC	NEGRERA
NOIR DE CHARTRES	NOIR DE PRESSAC	NOIR DOUX	NUAR DE PRESAC
NYAR DE PRESAK	OEIL DE PERDRIX	PARDE	PEPERDY
PERIGORD	PIED DE PERDRIX	PIED DOUX	PIED NOIR
PIED ROUGE	PIED ROUGET	PIPERDY	PLANT DE MERAOU
PLANT DU LOT	PLANT DU ROI	PLANT HOUEE	PRECHAT
PRESSAC	PRUNELAT	PRUNIERAL	QUERCY
QUEUE ROUGE	QUILLE DE COQ	QUILLOT	ROMIEU
SOUMANSIGNE	TEINTURIER	TEINTURIN	TERRANIS
me_id%5D=18495&Lite...	TINTURIN DE LA LIBARDE	VESPARO	VESPAROL

# Malbec en el Mundo y Argentina

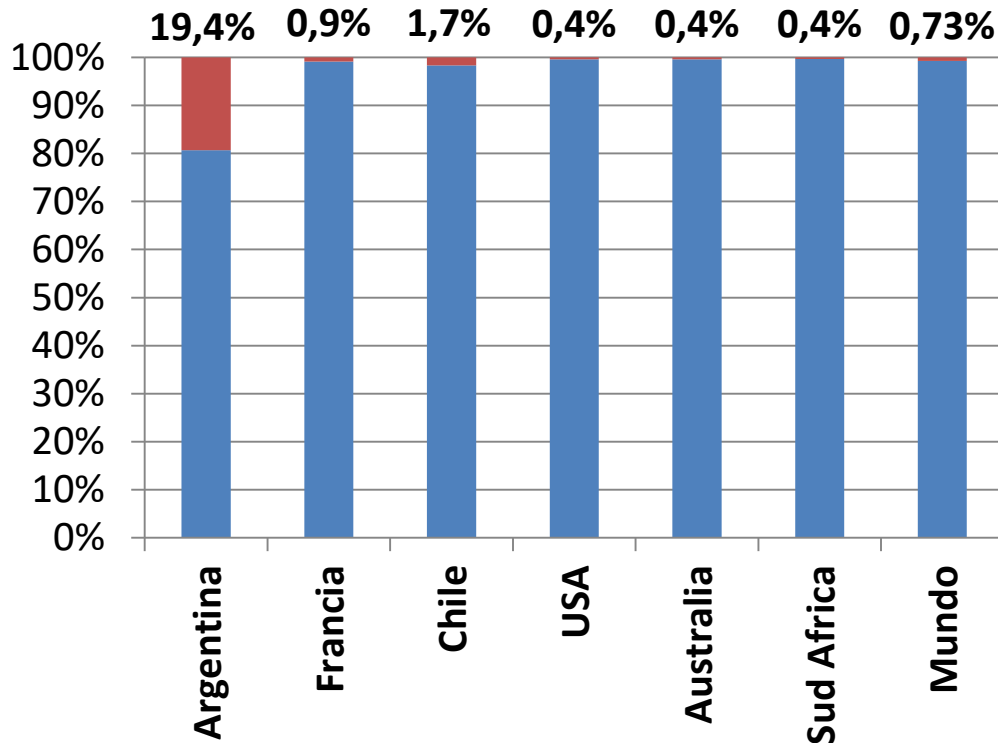


Distribución Superficie con Malbec

Evolución superficie en el tiempo (ha)

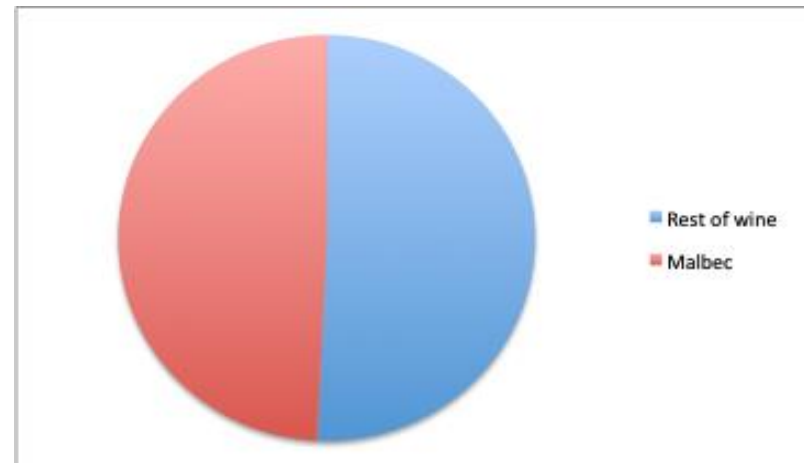


## Importancia Relativa Malbec (superficie)



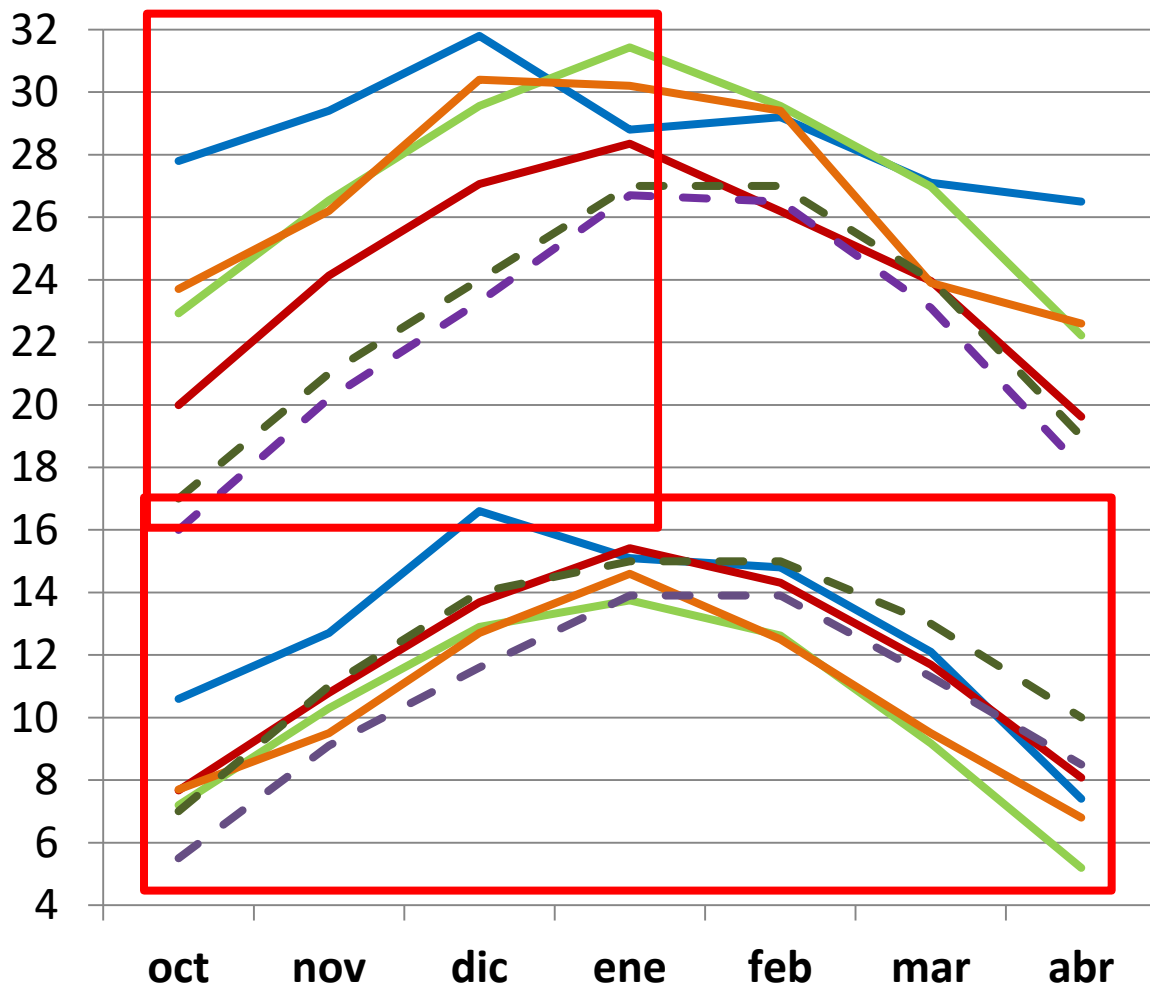
## Exportaciones 2018

- 29% del volúmen.
- 49% del valor



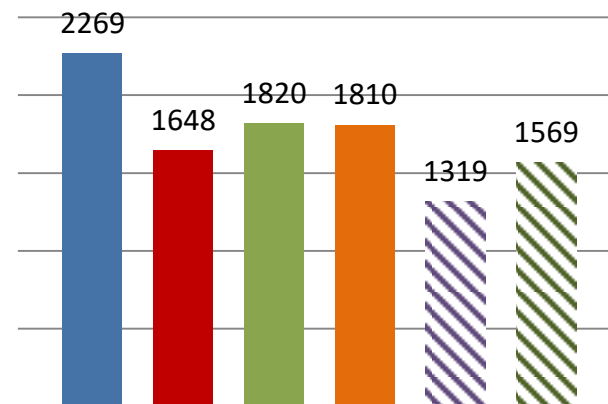
# Temperaturas

## Temperaturas Máx y Mín Promedio (°C)

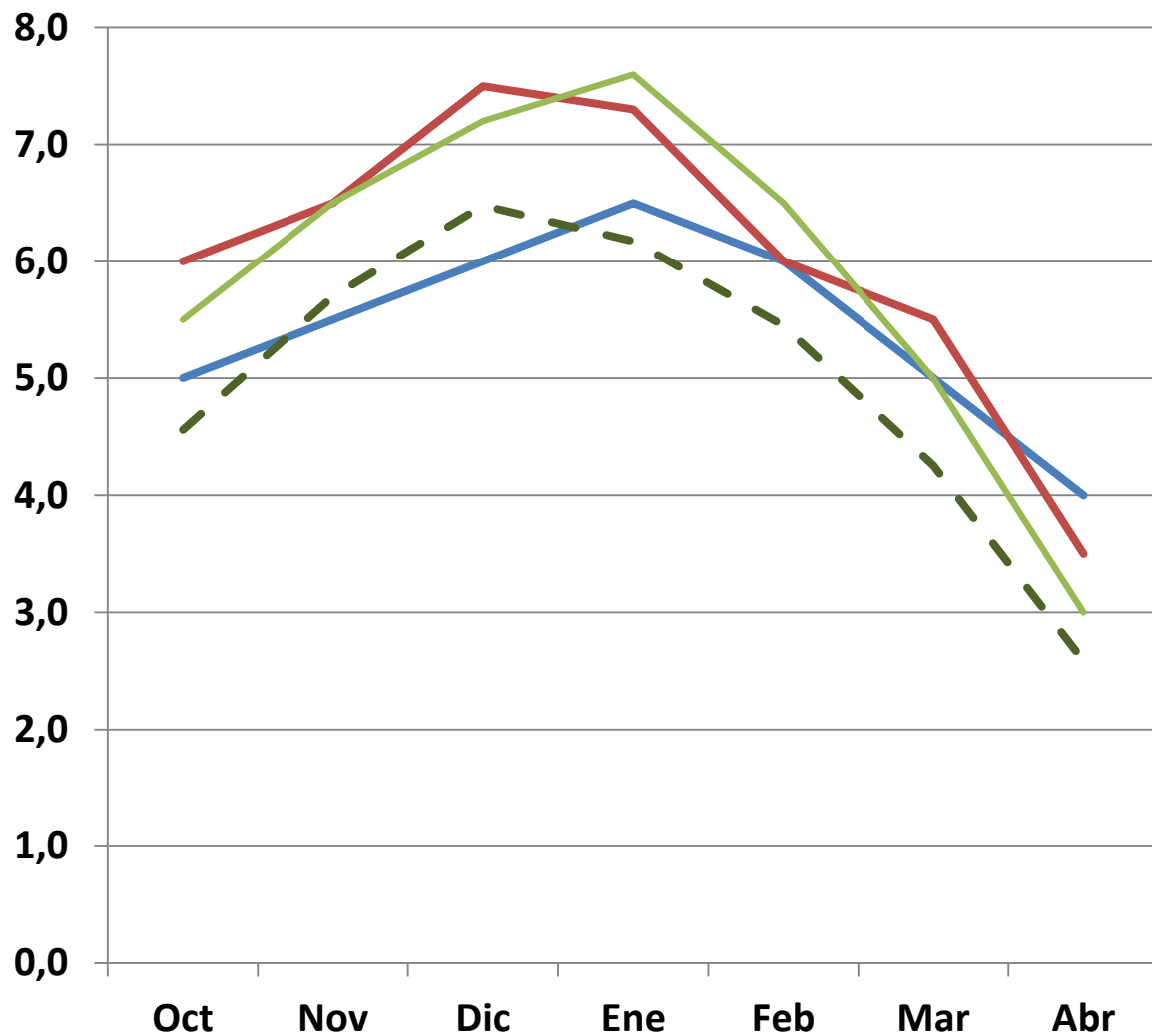


- Cafayate
- Gualtallary
- Rio Negro
- Los Indios
- - Cahors
- - Bordeaux

## Grados Día (sumatoria temporada)

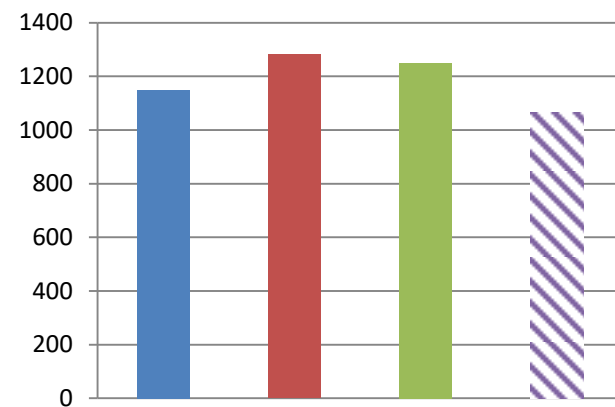


# Radiación Solar (luz visible)



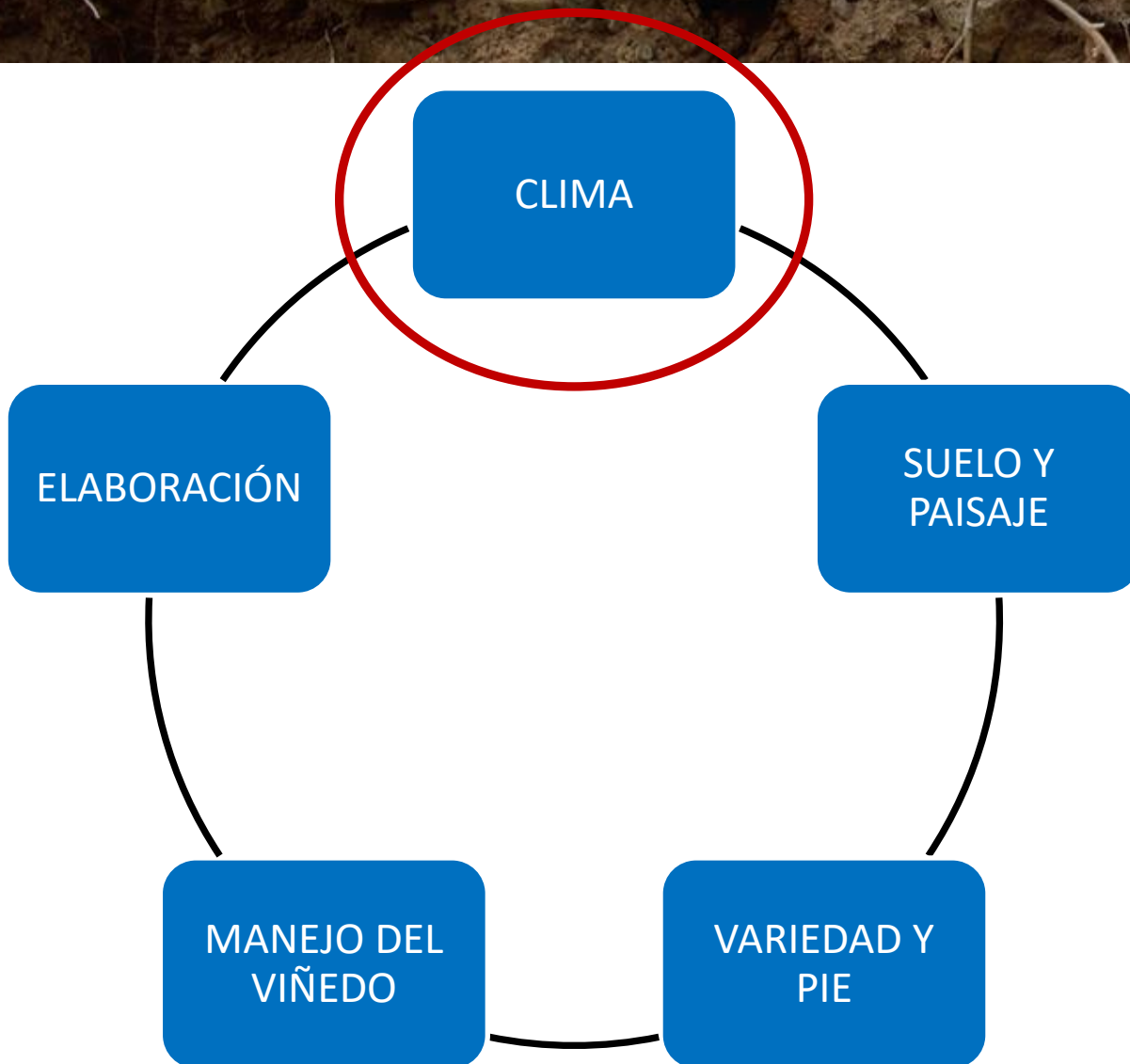
- Salta (Lat 26°)
- Mendoza (Lat 33°)
- Rio Negro (Lat 39°)
- - Bordeaux (Lat 44°)

**Luz Solar Acum.  
Temporada (kWh/m2)**





# TERROIR





# ALTITUD

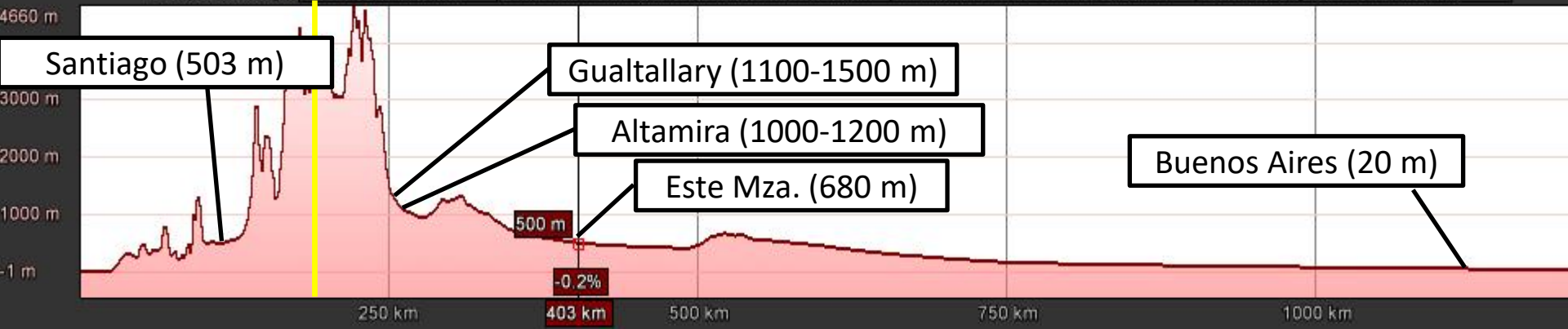


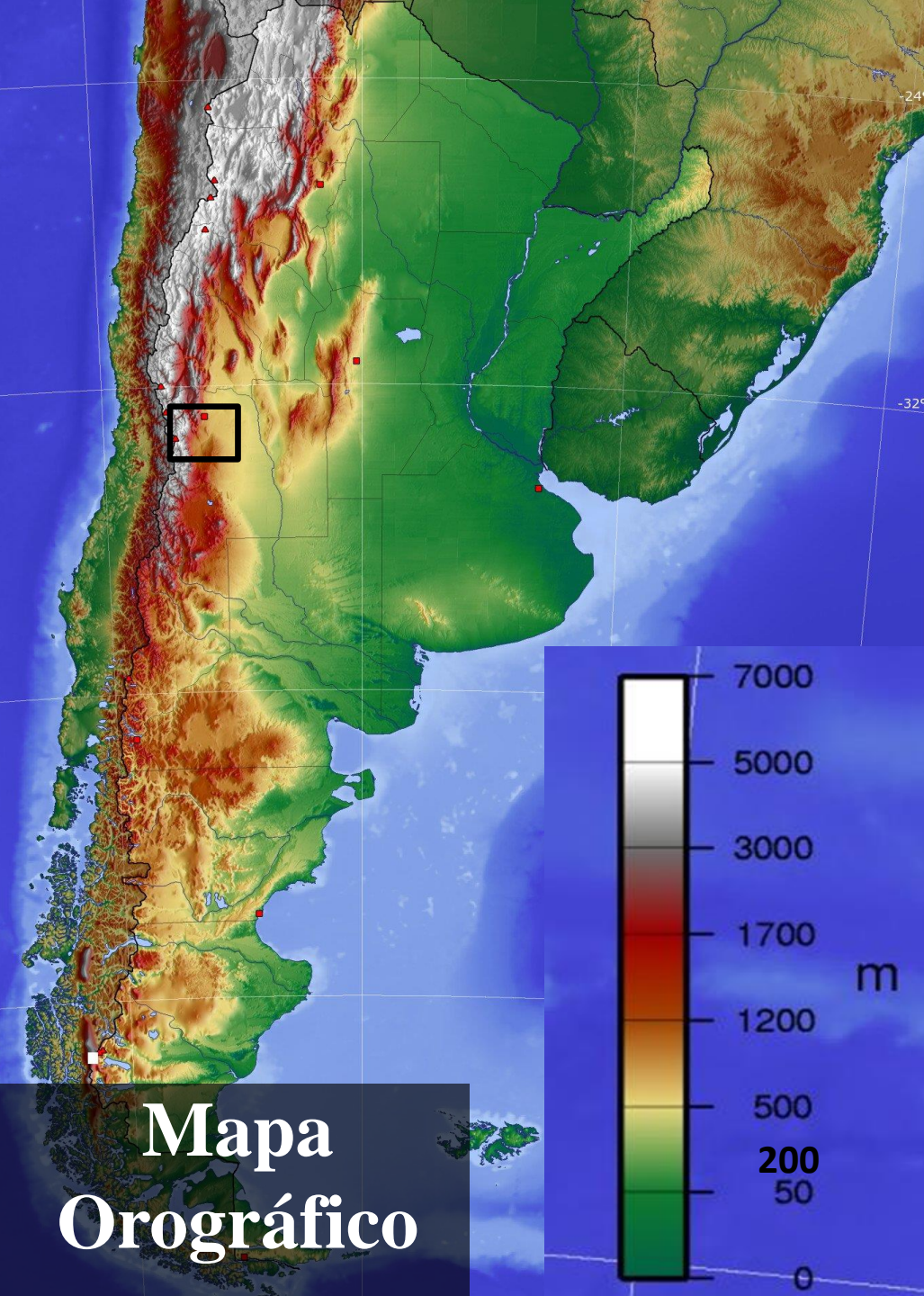
ARGENTINA



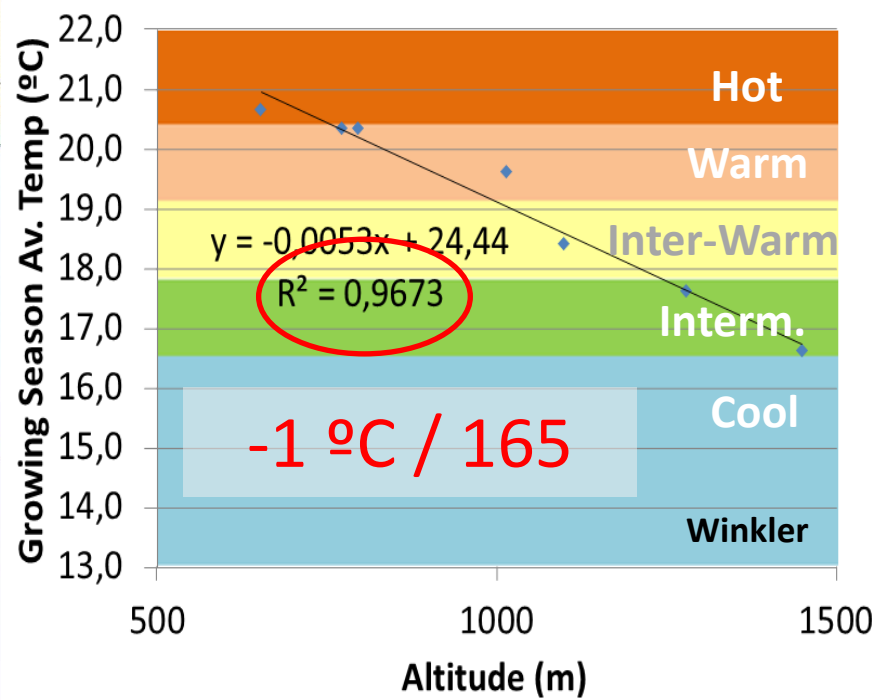
Gráfico Min., Prom., Máj. Elevación: -1, 519, 4660 m

Totales del rango: Distancia: 1398 km Ganancia/Pérd. de elev.: 14705 m, -14705 m Inclinación máx.: 31.6%, -24.6% Inclinación prom.: 2.6%, -0.9%

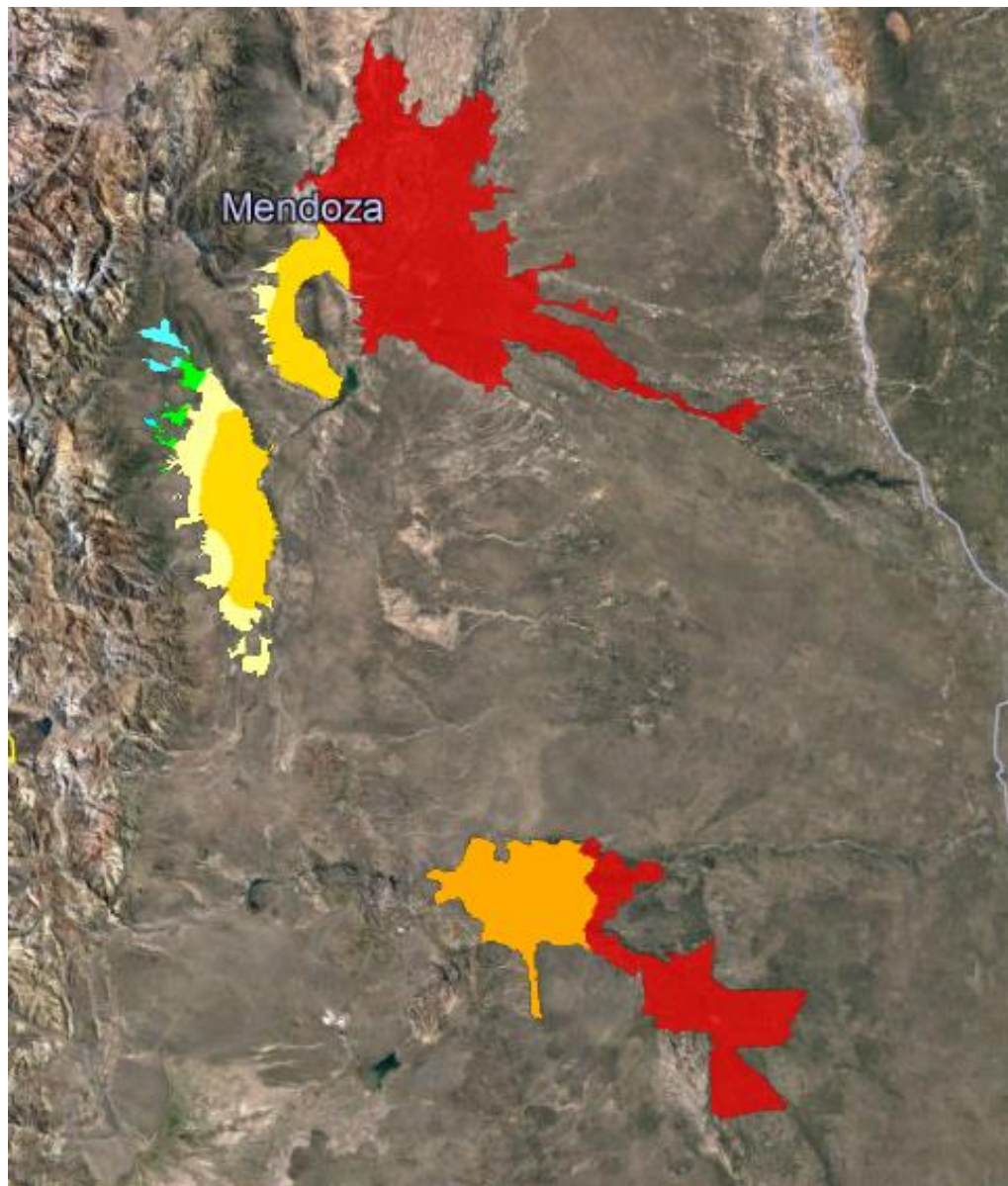




# Mapa Orográfico



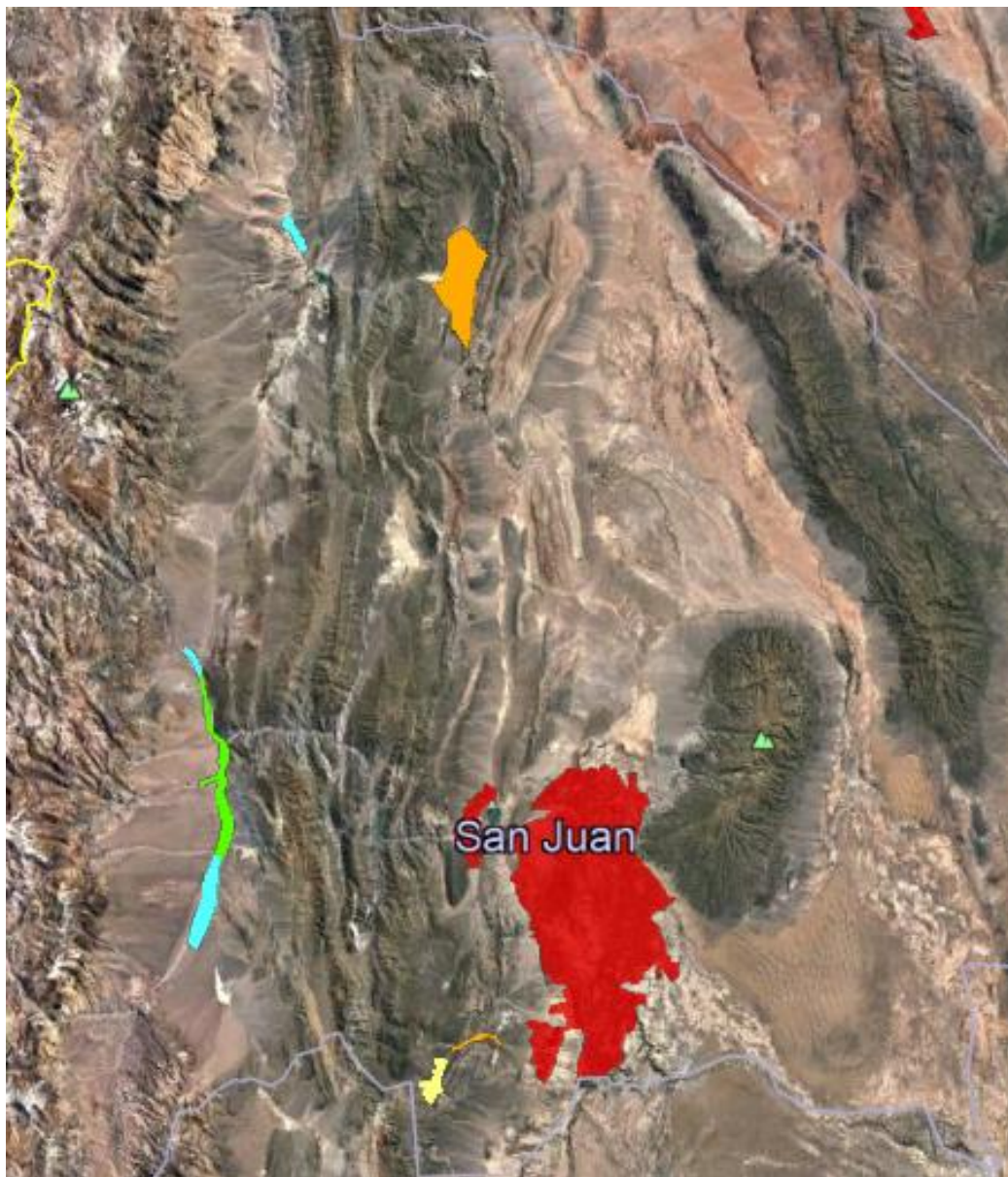
# Regiones y Winkler



## Clase Winkler

-  I- Frio
-  II- Intermedio
-  III- Inter.-Cálido
-  IV- Calido
-  V- Caliente

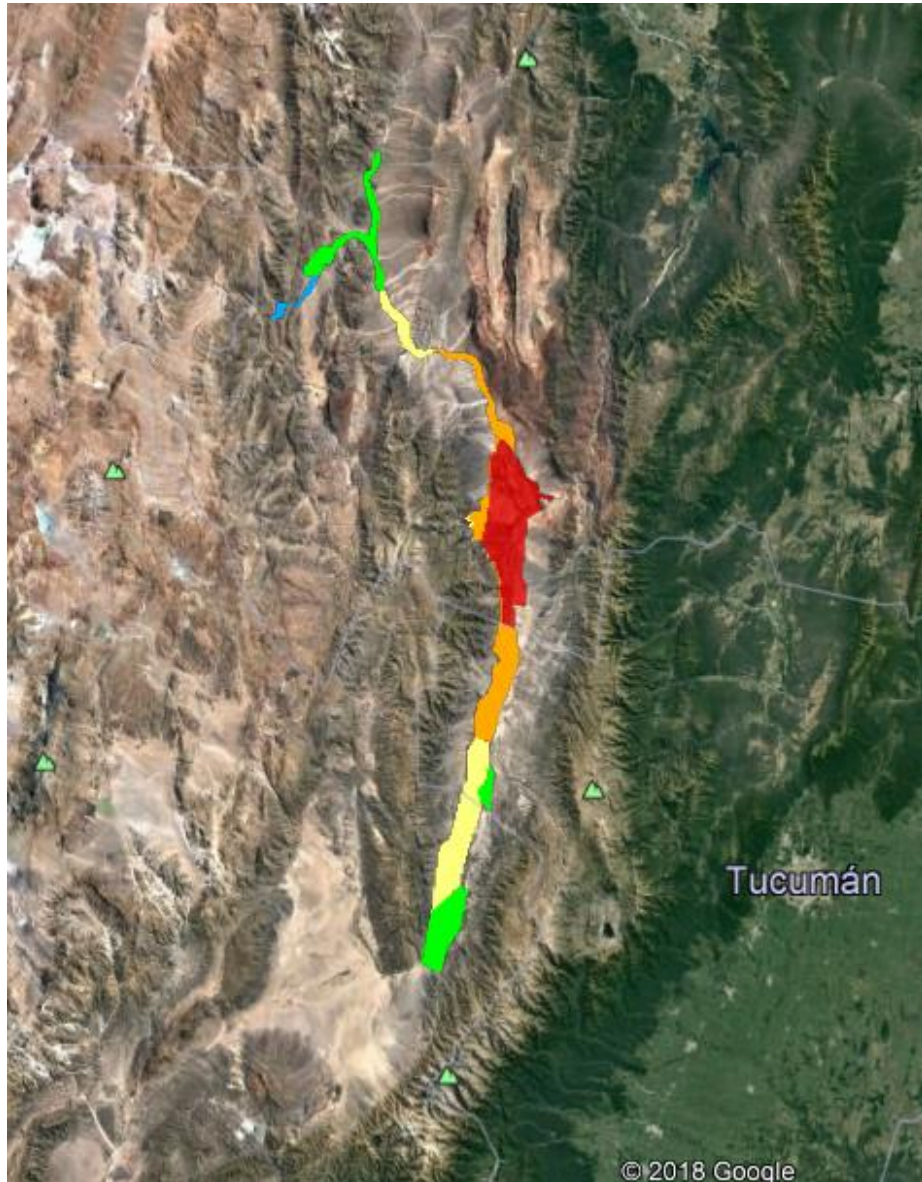
# Regiones y Winkler




## Clase Winkler

-  I- Frio
-  II- Intermedio
-  III- Inter.-Cálido
-  IV- Calido
-  V- Caliente

# Regiones y Winkler

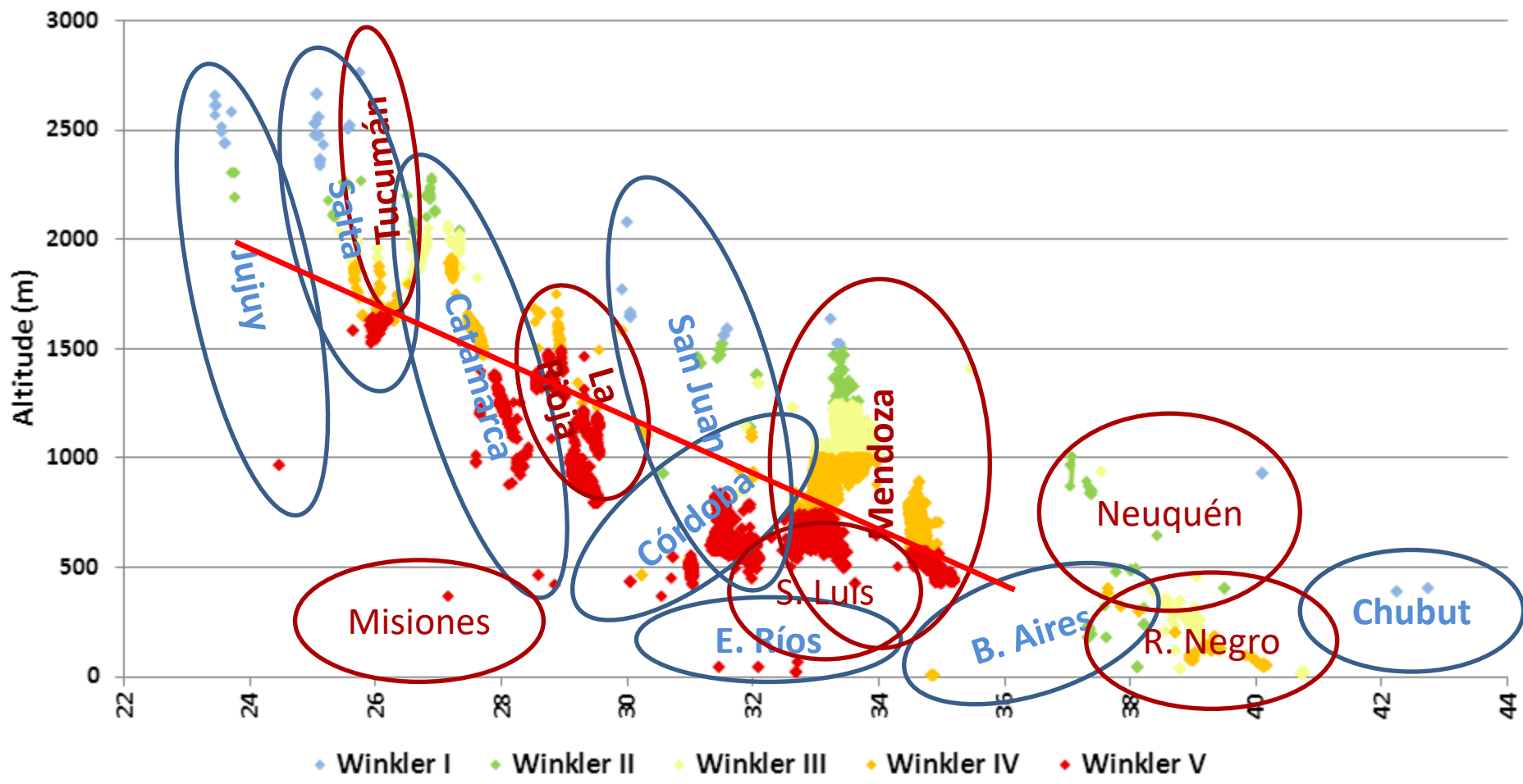


## Clase Winkler

-  I- Frio
-  II- Intermedio
-  III- Inter.-Cálido
-  IV- Calido
-  V- Caliente

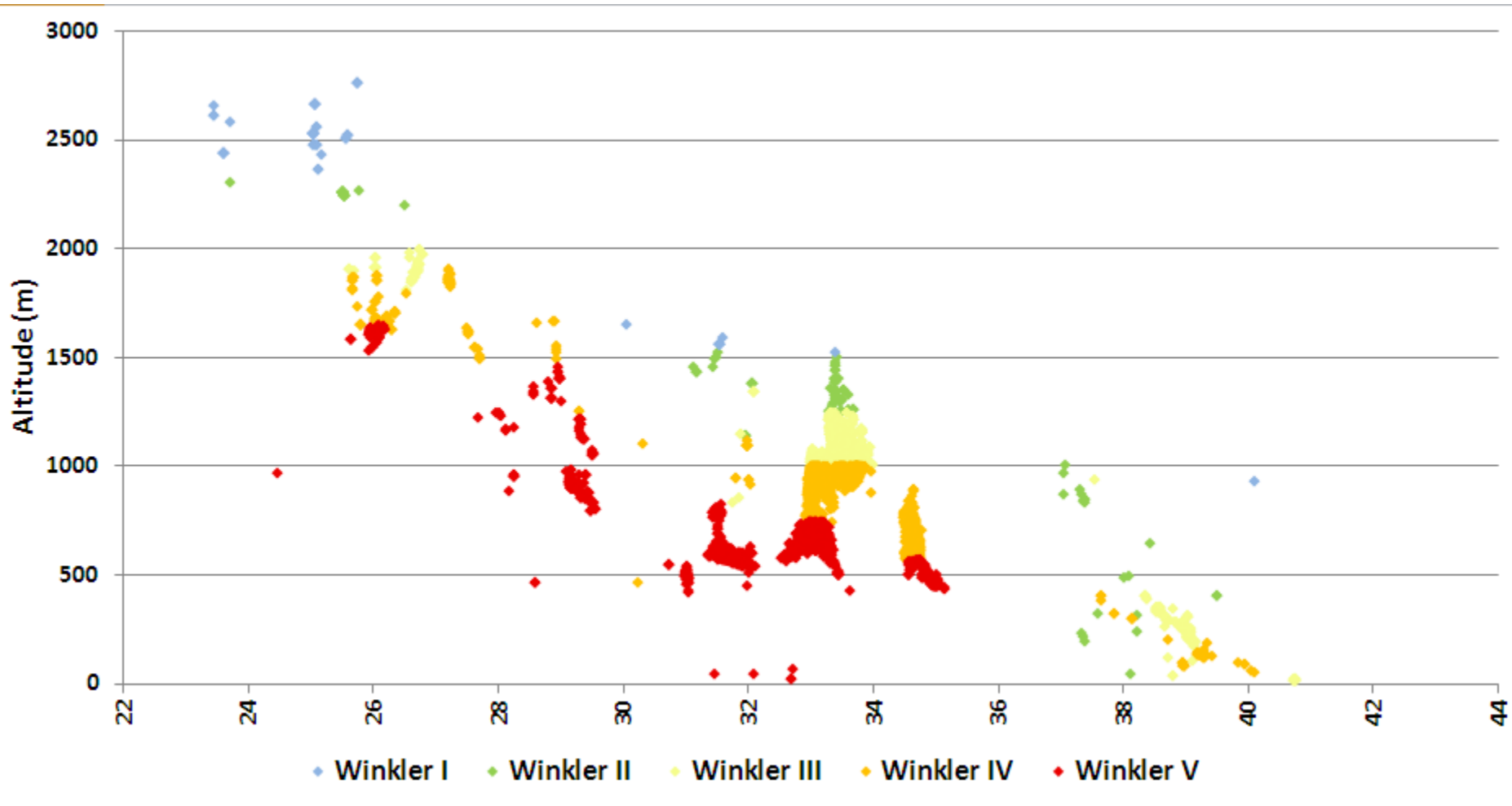


# Temperatura en Viñedos de Argentina





# Temperatura Viñedos Malbec



# Bodegas participantes

<b>Empresa</b>	<b>Provincia</b>
Flichman	Mendoza
Séptima	Mendoza
Sophenia	Mendoza
Finca Agostino	Mendoza
Neubell	Mendoza
Doña Paula	Mendoza
Nieto y Senetiner	Mendoza
Beau Lieu (Mendel)	Mendoza
Salentein	Mendoza
Lagarde	Mendoza
Callia (Pyros Wines)	San Juan
Ruca Malén	Mendoza
Fia Schroeder	Neuquén
Bga Fin del Mundo	Neuquén
Piatelli	Salta
Luigi Bosca	Mendoza
Chandon	Mendoza
Bodega Roca	Mendoza, San Rafael



# DEGUSTACIÓN

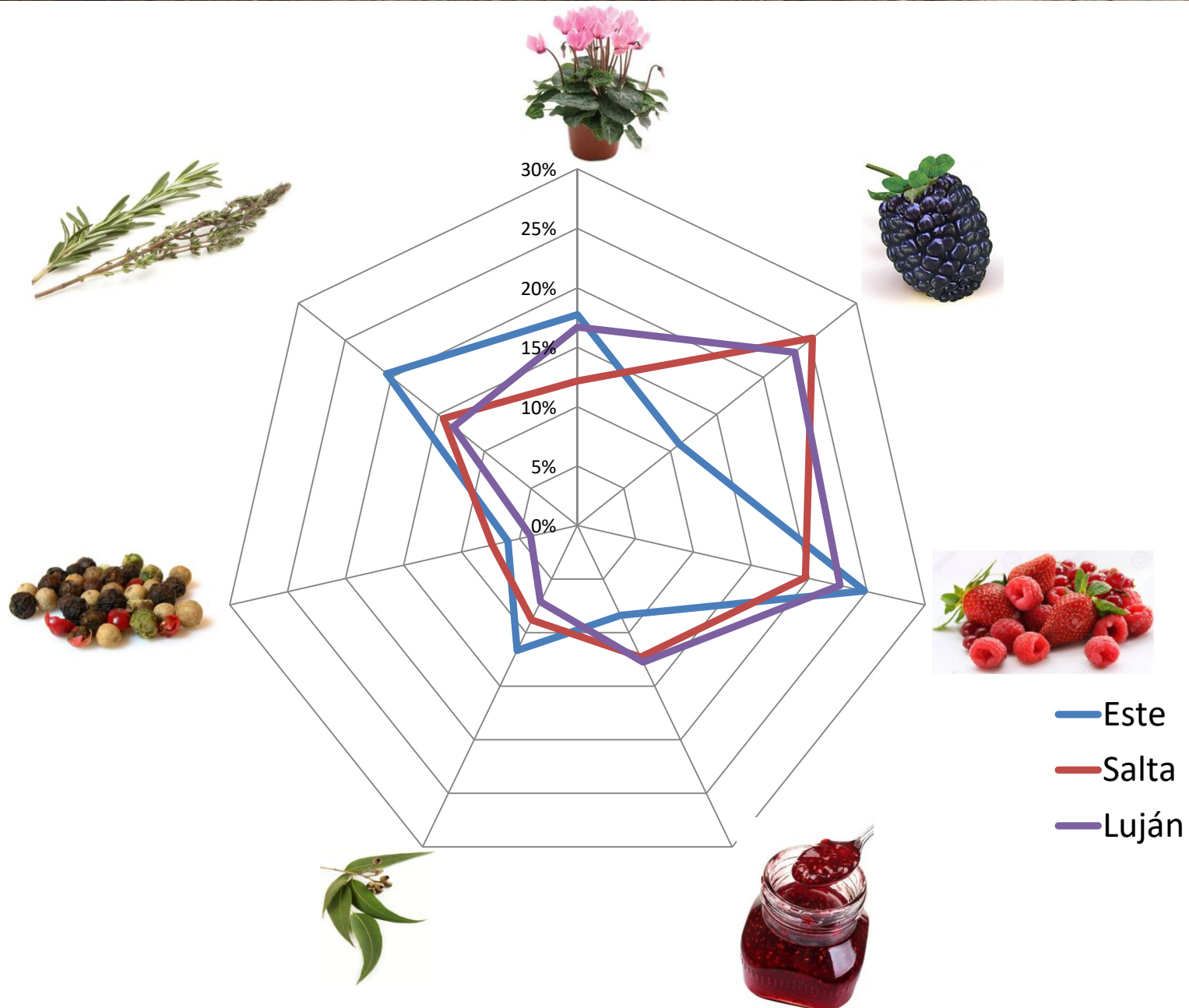
## Primer FLIGHT

- ESTE MENDOZA
- SALTA
- LUJÁN DE CUYO

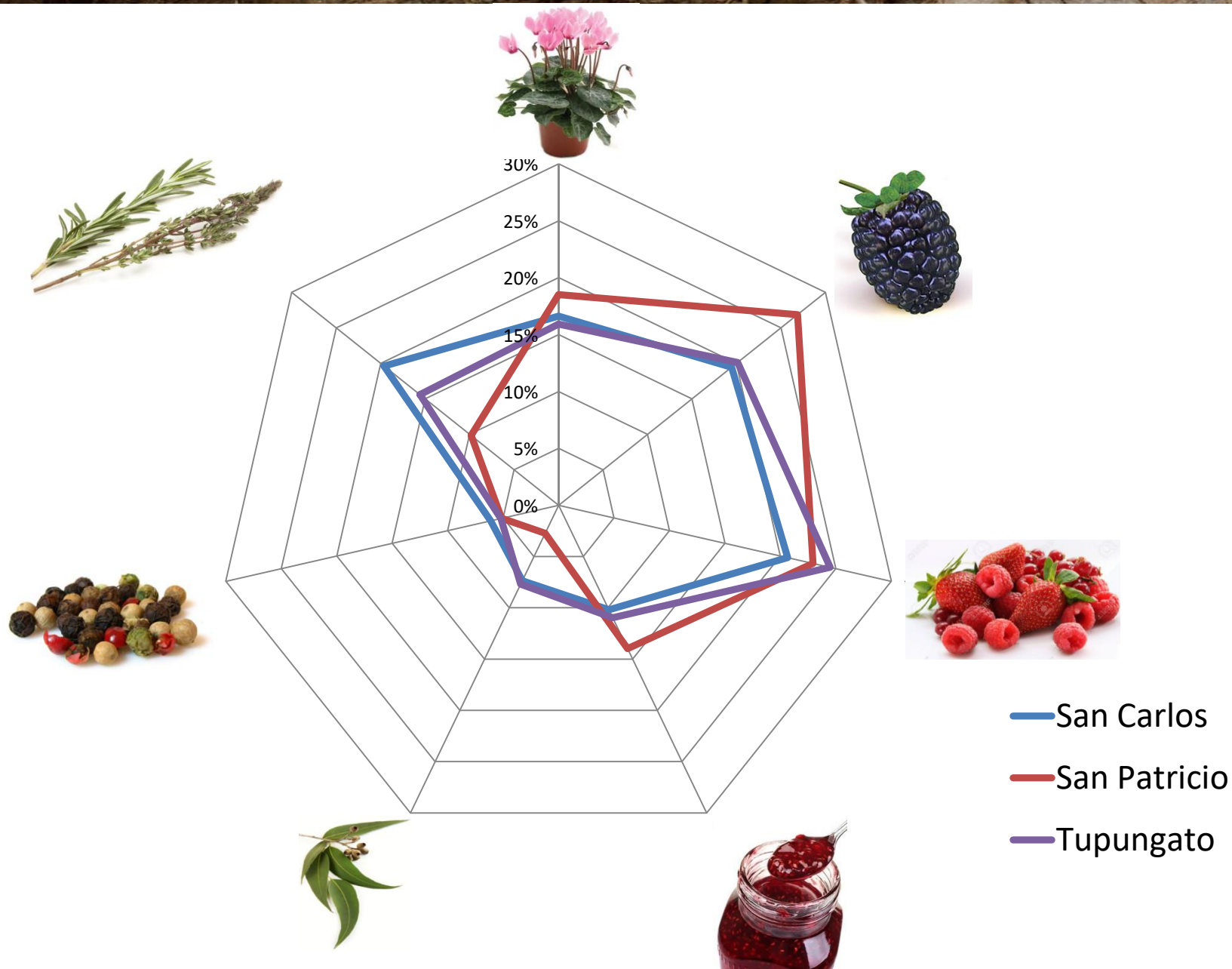
## Primer FLIGHT

- SAN CARLOS
- TUPUNGATO
- SAN PATRICIO

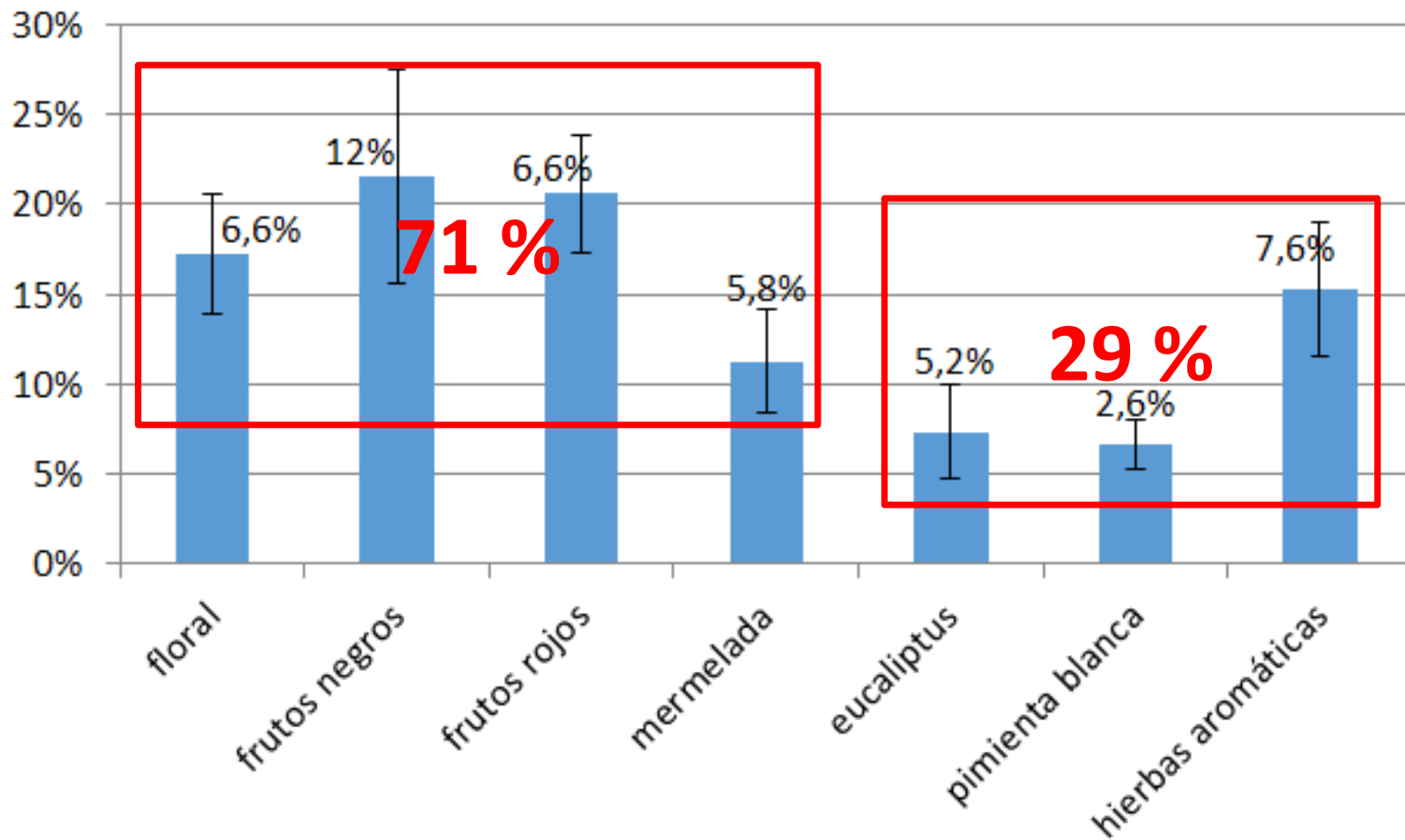
# Perfil Aromático



# Perfil Aromático

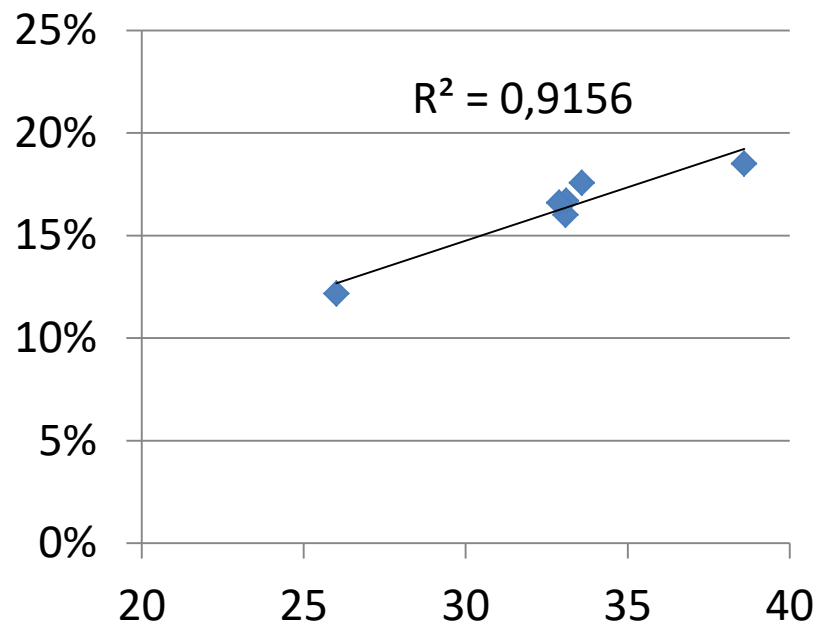


## Principales Descriptores Malbec

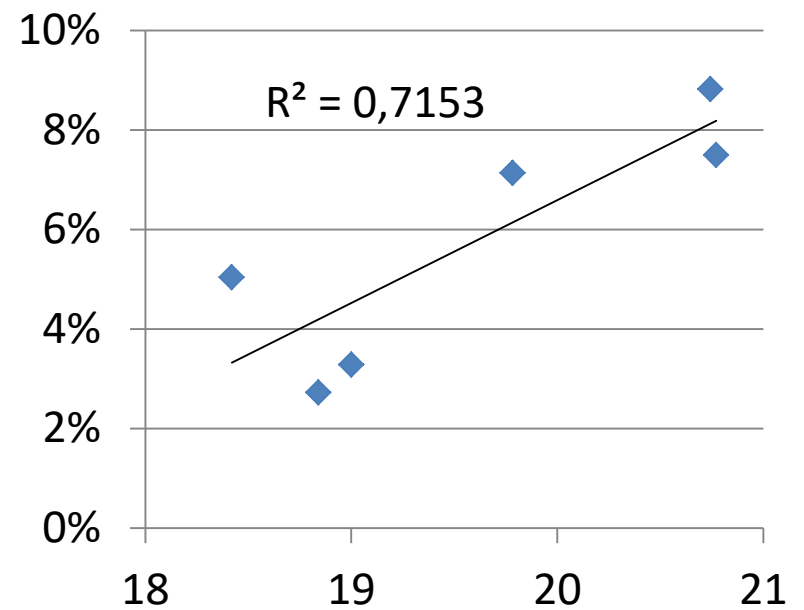


# Temperatura Viñedos Malbec

## Floral vs Latitud

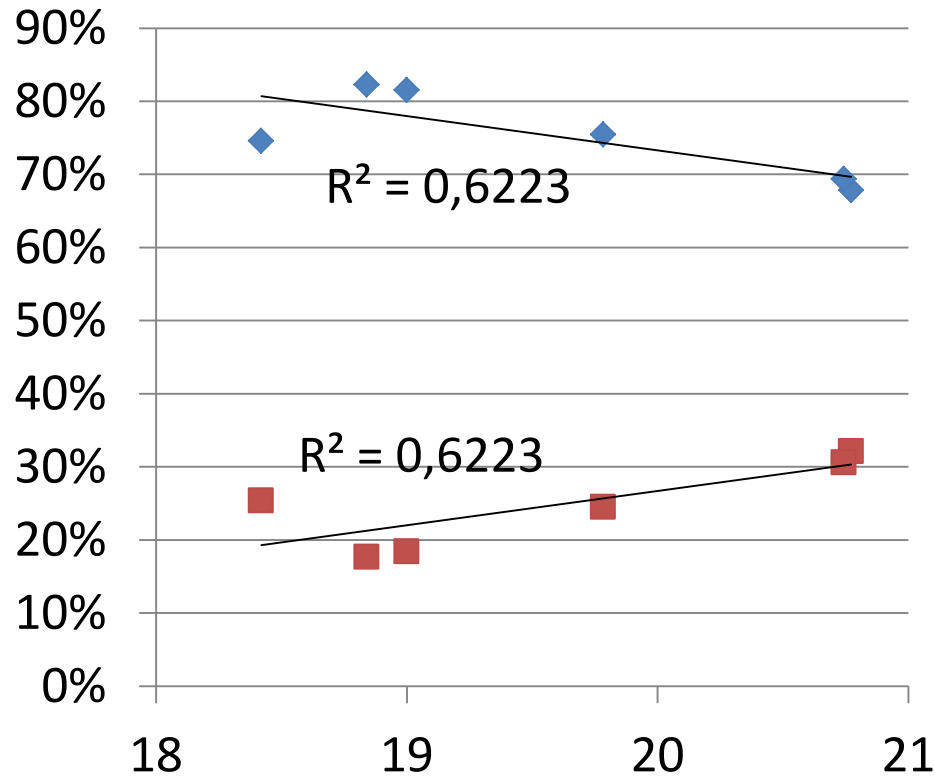


## Eucalyptus vs Temp.



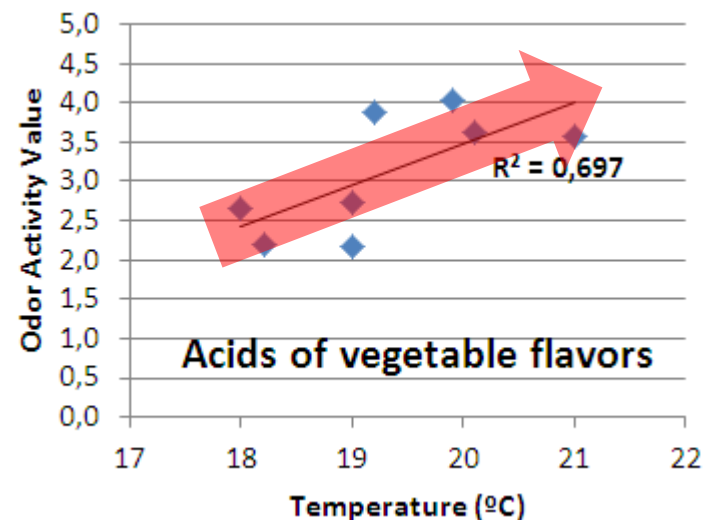
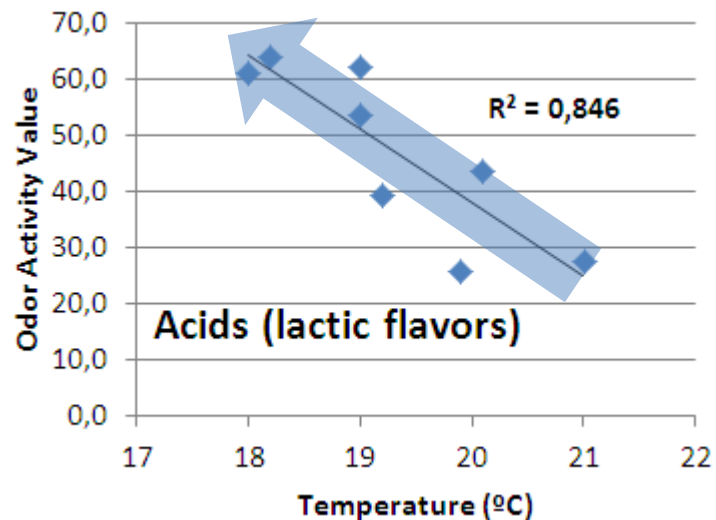
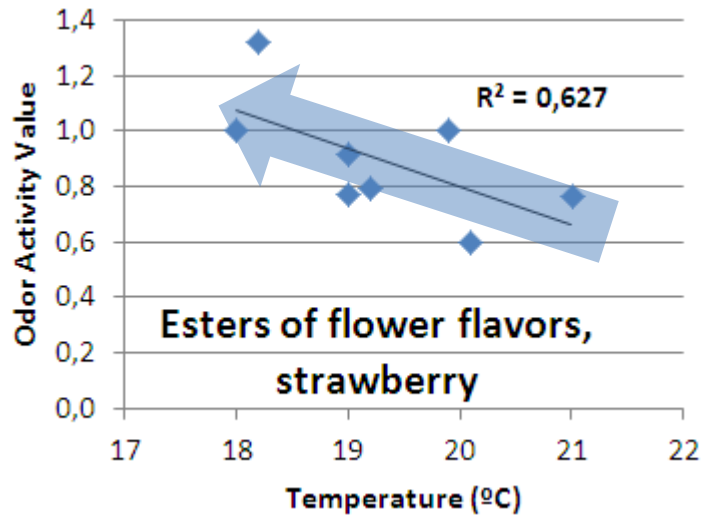
# Temperatura Viñedos Malbec

## Spices vs Temp.

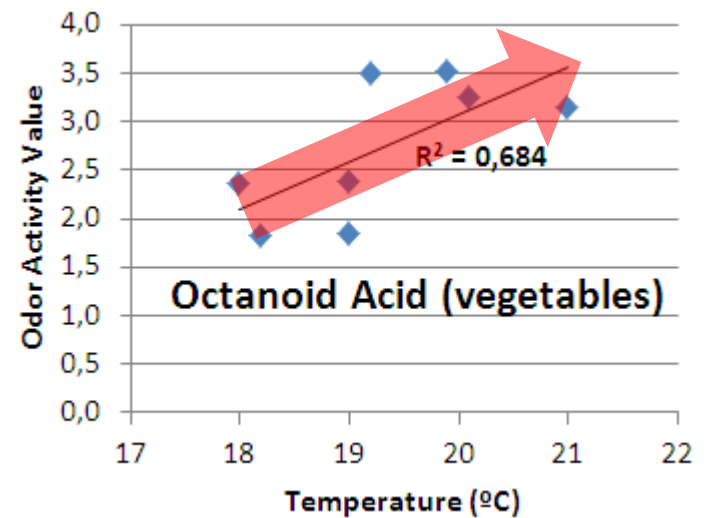
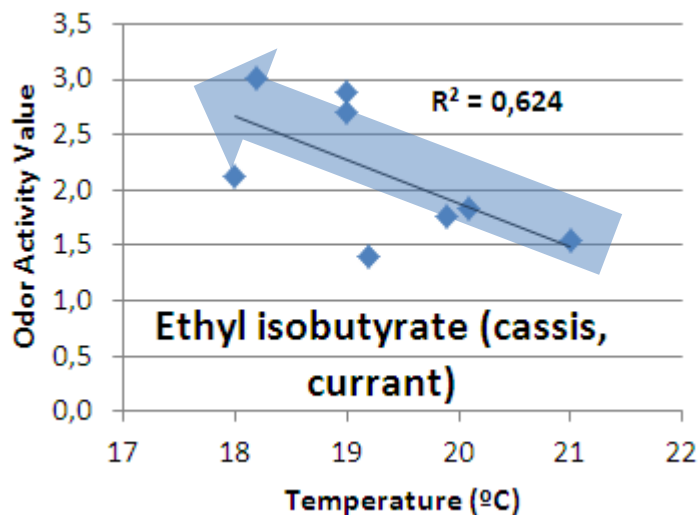
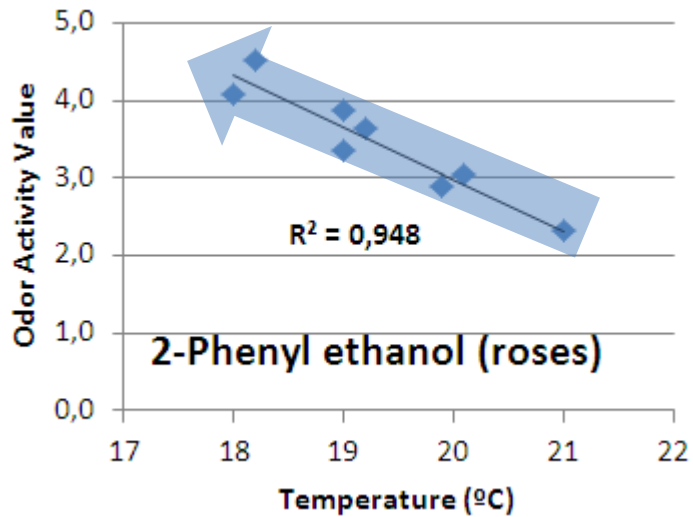




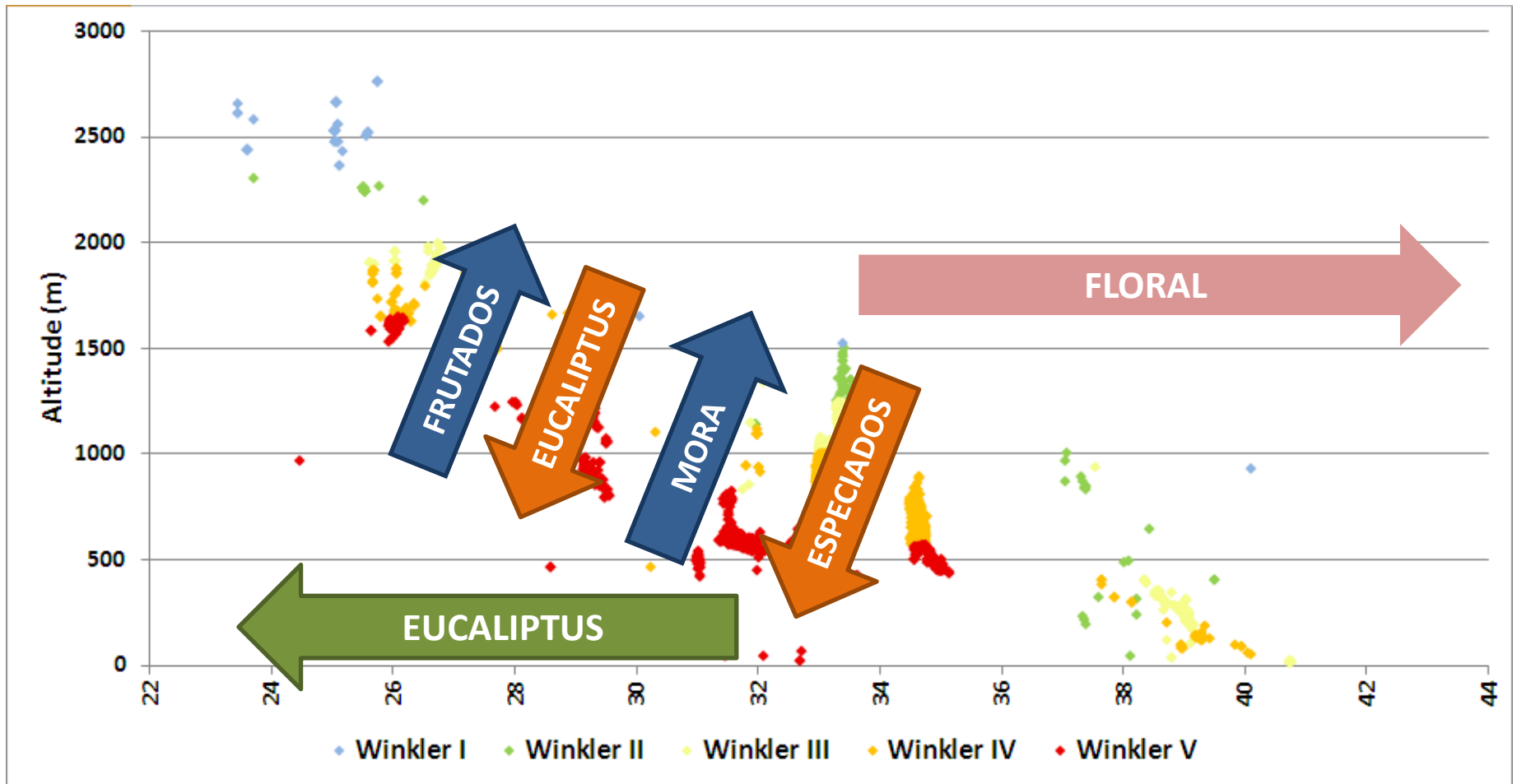
# Familias de compuestos aromáticos & temperatura



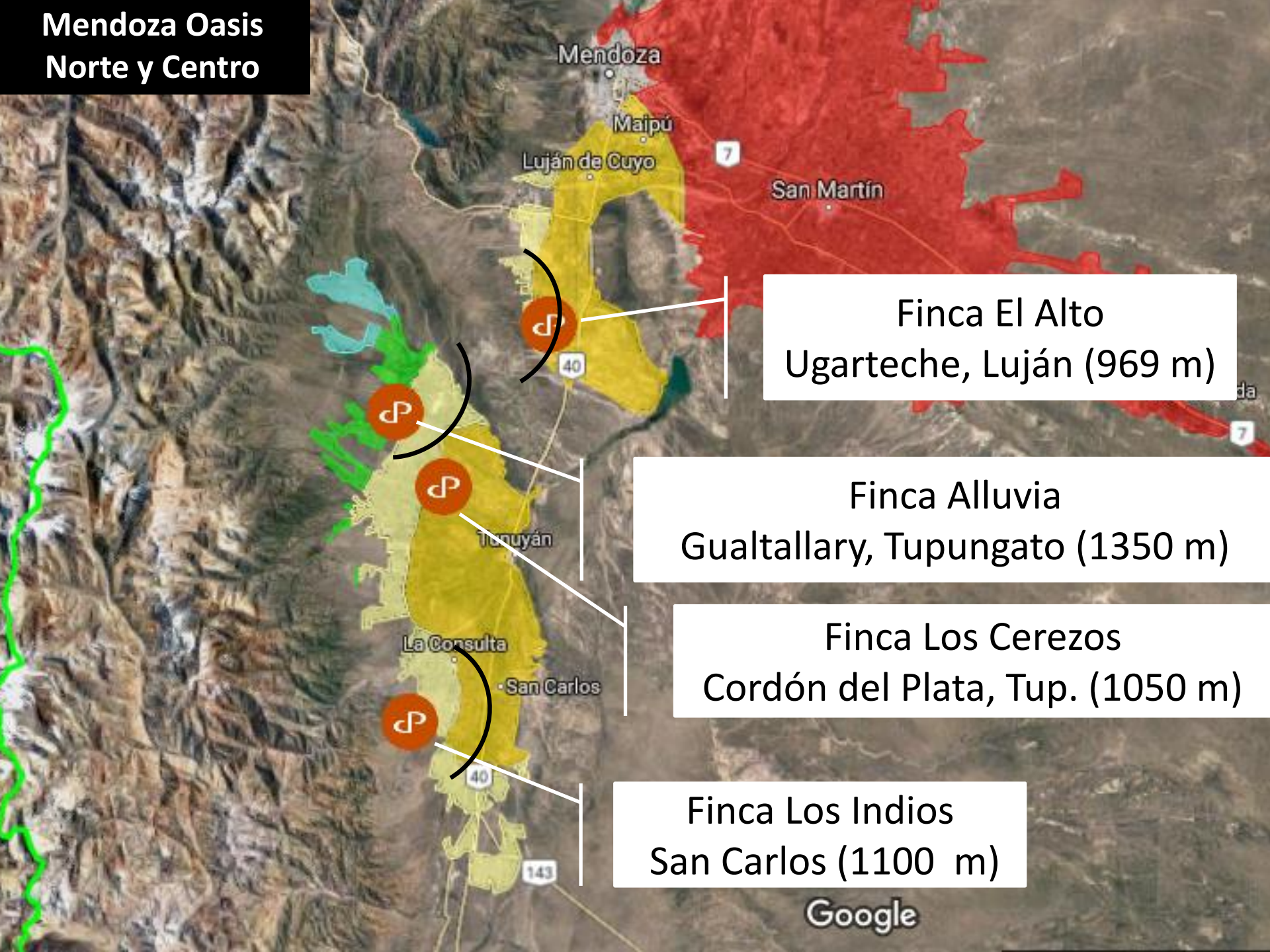
# Compuestos aromáticos & temperatura



# Temperatura Viñedos Malbec



# Mendoza Oasis Norte y Centro



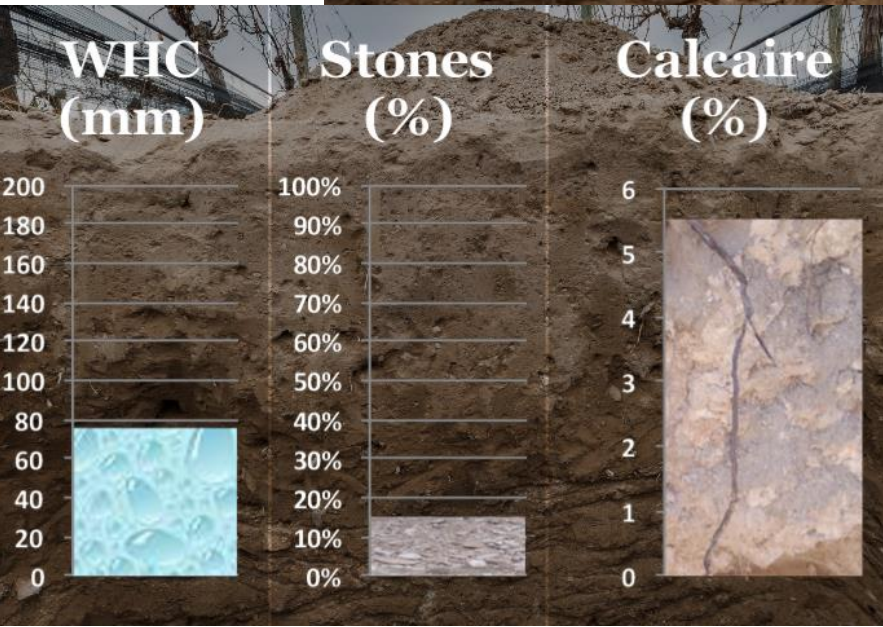
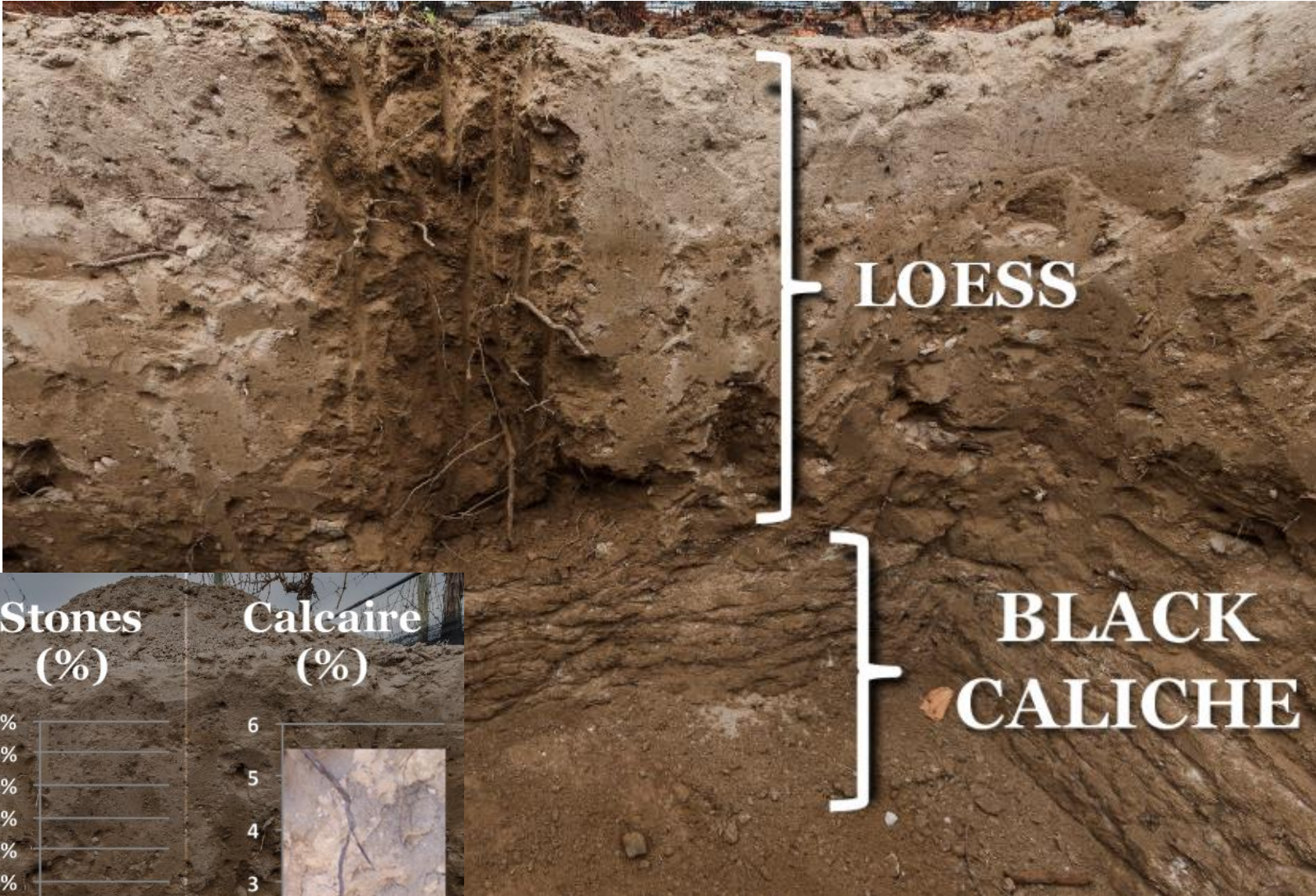
Finca El Alto  
Ugarteche, Luján (969 m)

Finca Alluvia  
Gualtallary, Tupungato (1350 m)

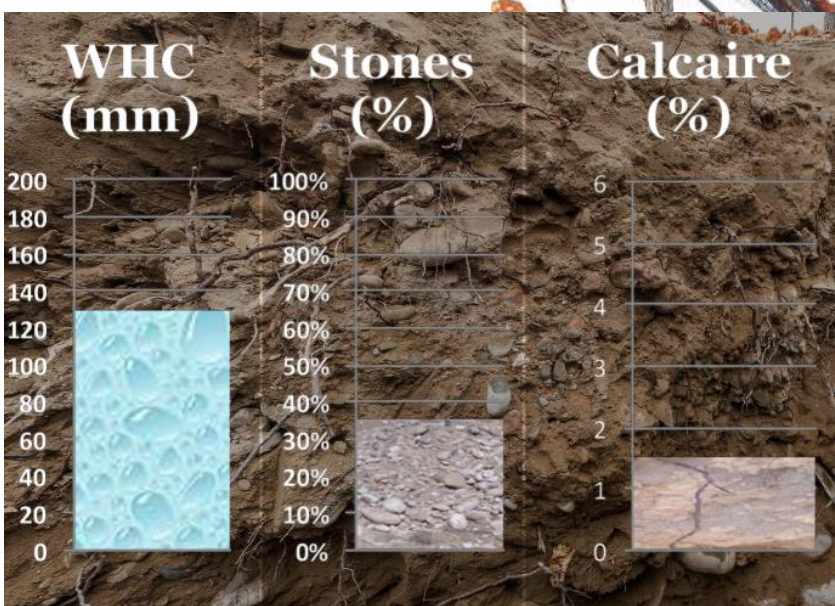
Finca Los Cerezos  
Cordón del Plata, Tup. (1050 m)

Finca Los Indios  
San Carlos (1100 m)

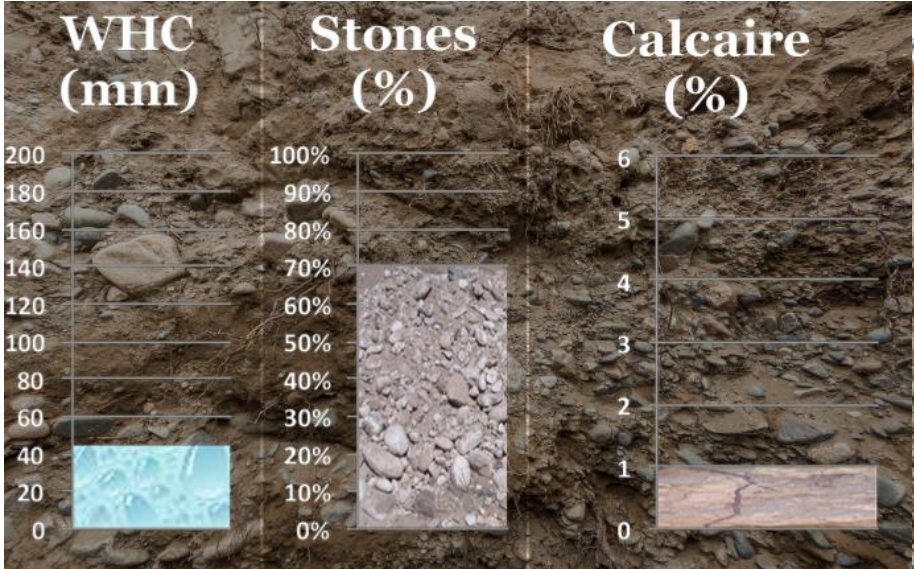
# FINCA LOS INDIOS – EL CEPILLO – VALLE DE UCO



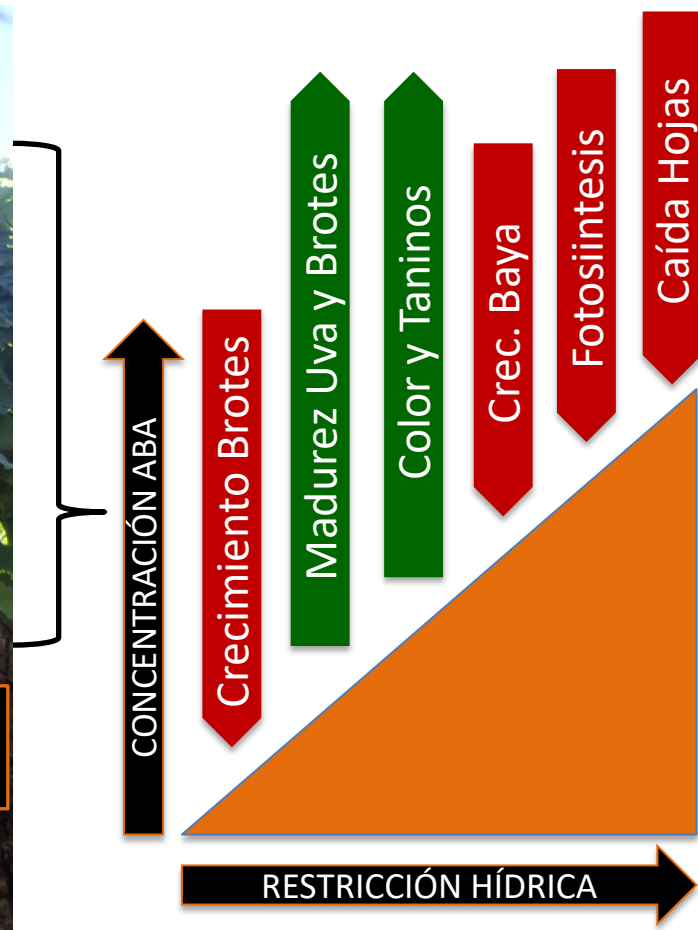
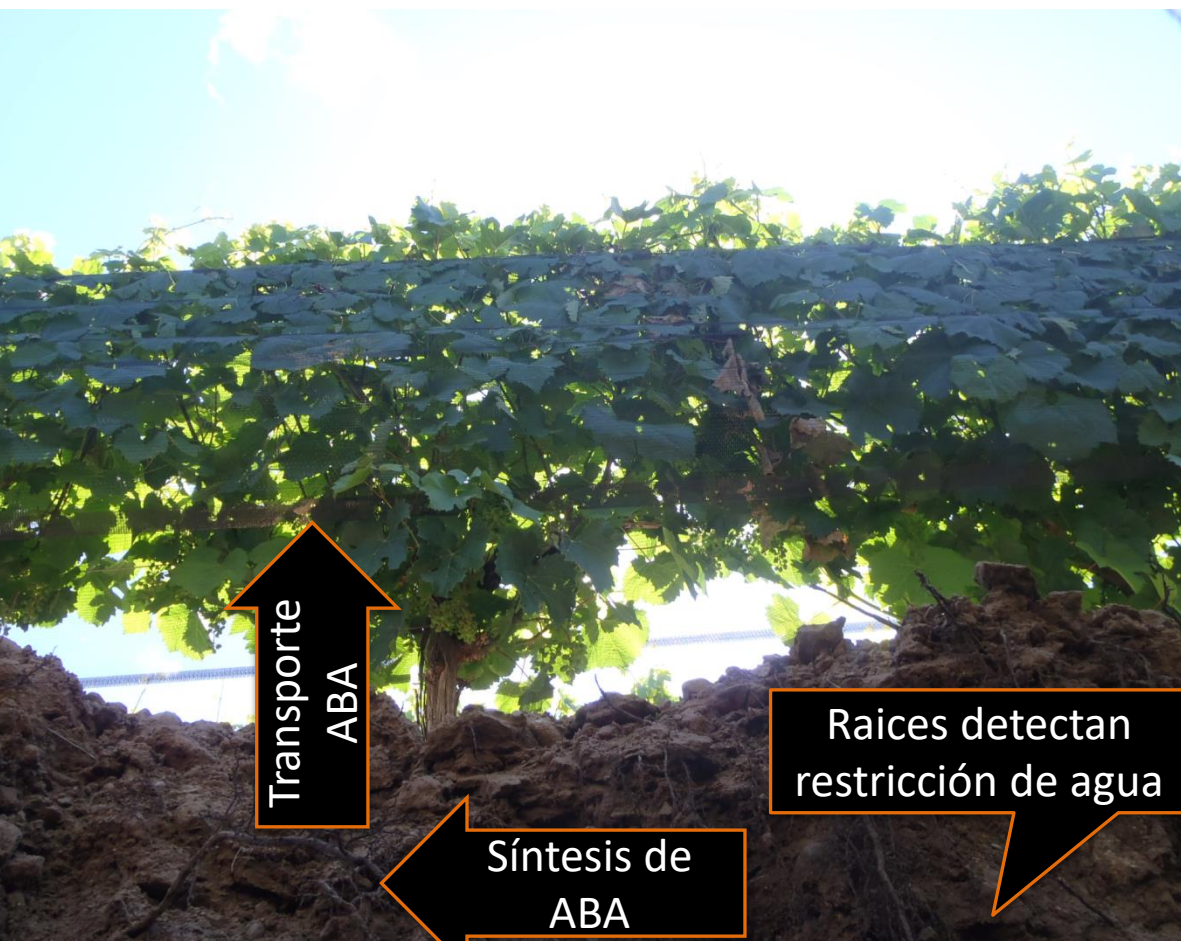
# FINCA ALLUVIA – GUALTALLARY – VALLE DE UCO



# FINCA ALLUVIA – GUALTALLARY – VALLE DE UCO

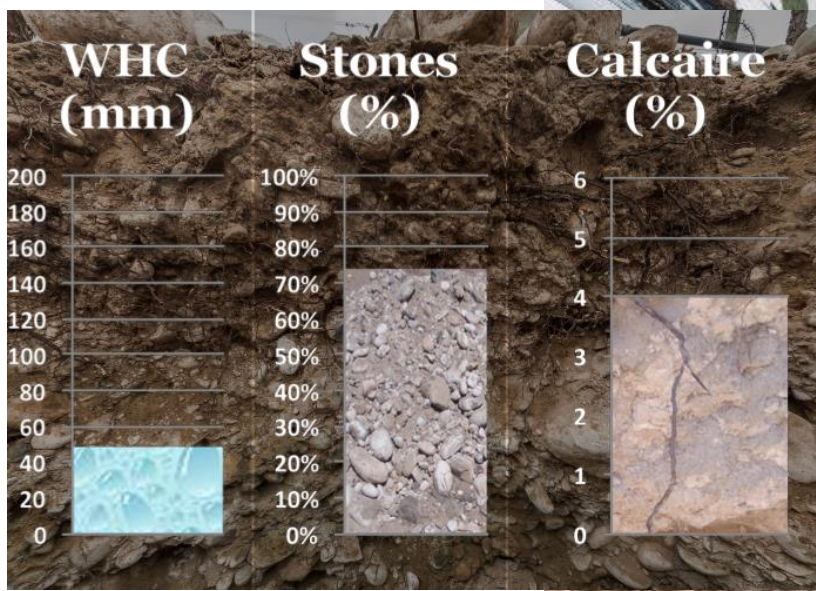


# Estrés hídrico y su efecto en la planta

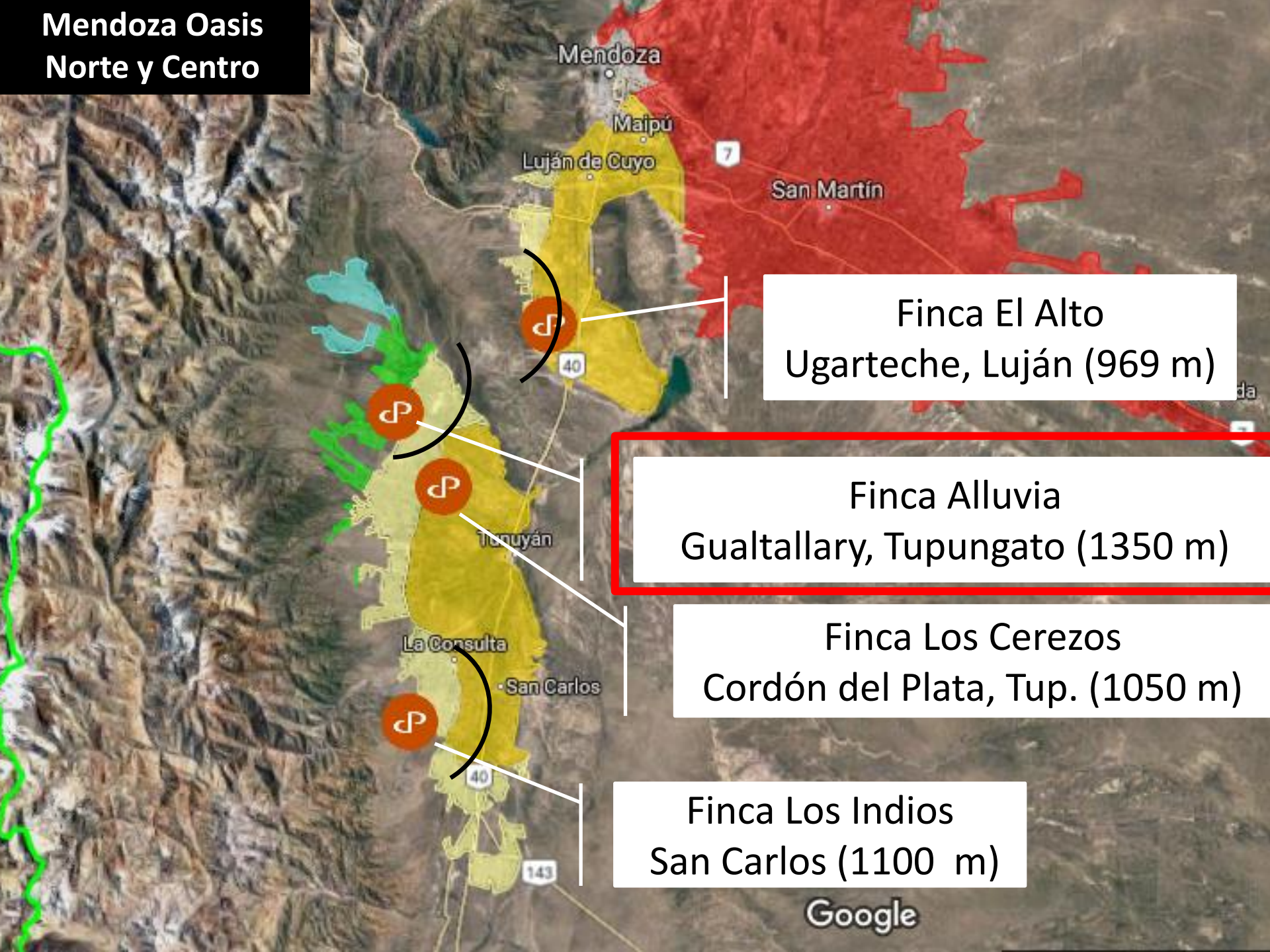




# FINCA ALLUVIA – GUALTALLARY – VALLE DE UCO



# Mendoza Oasis Norte y Centro



Finca El Alto  
Ugarteche, Luján (969 m)

Finca Alluvia  
Gualtallary, Tupungato (1350 m)

Finca Los Cerezos  
Cordón del Plata, Tup. (1050 m)

Finca Los Indios  
San Carlos (1100 m)

FINCA ALLUVIA – GUALTALLARY – VALLE DE UCO



FINCA ALLUVIA – GUALTALLARY – VALLE DE UCO

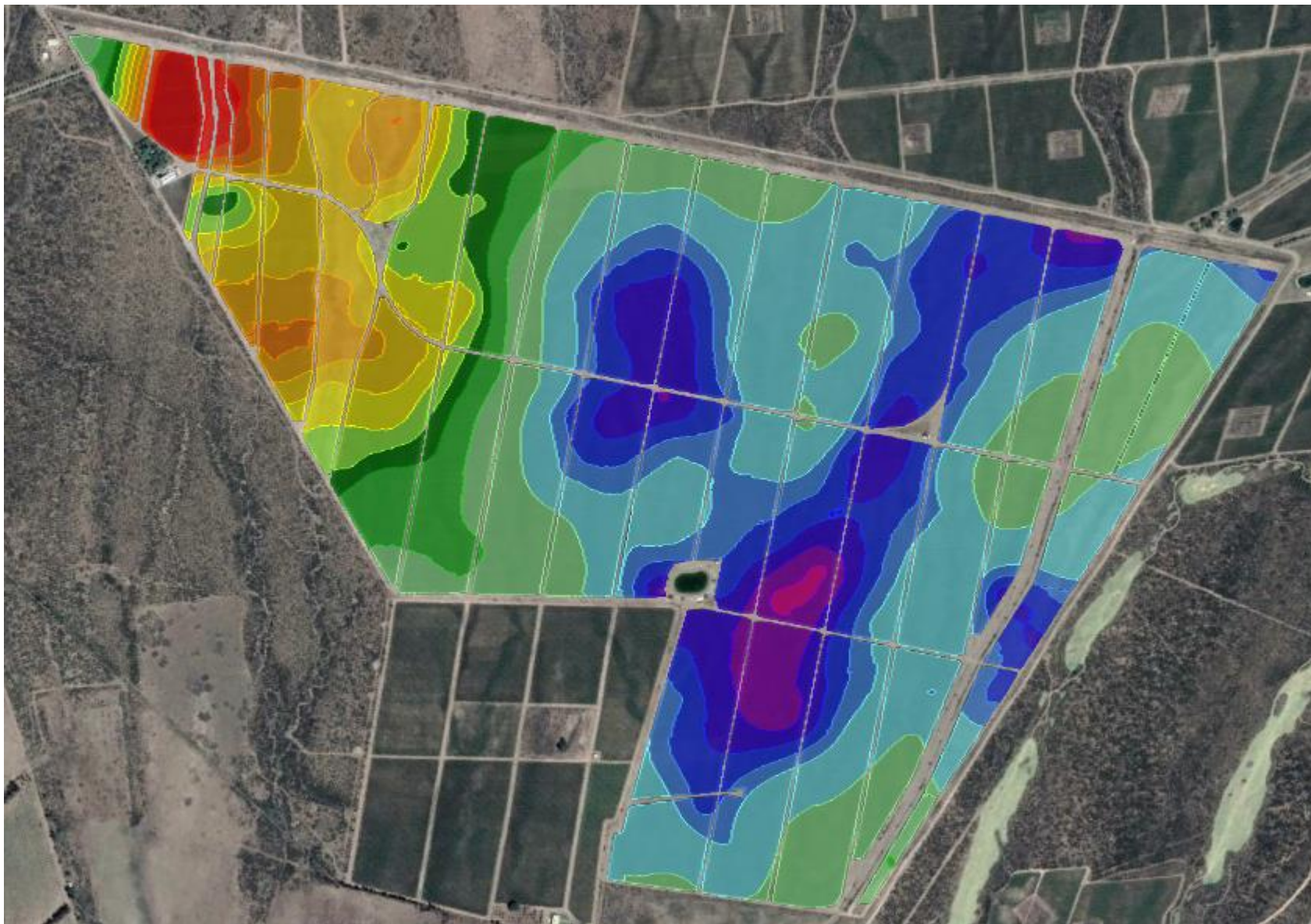








# Mapa Calidad Potencial





Web: donapaula / terroir in focus

Vinos de terroir, el futuro de la vitivinicultura argentina  
**Blog Terroir in Focus**

Durante dos jornadas



**Tim Atkin**

*Escritor de Vinos  
Master of Wine*



NOVIEMBRE 30

La identidad de

*seguir leyendo*

Ma  
clima

VINOS

**DOÑA PAULA**  
ARGENTINA

CULTURA

**TERROIR  
IN FOCUS**

*Investigación de Terroir*

La influencia del clima y el suelo en el Malbec.



ver video



interactivo 360

WWW.DONAPAULA.COM



/DONAPAULAWINES

  
DOÑA PAULA  
ARGENTINA

GRACIAS



[mfernandez@donapaula.com.ar](mailto:mfernandez@donapaula.com.ar)

[mkaiser@donapaula.com.ar](mailto:mkaiser@donapaula.com.ar)



[@donapaulawines](#) [@marcoswines](#) [@gatokaiser](#)



Doña Paula, Marcos Fernandez, Martín Kaiser

Web: [donapaula/terroirinfocus](http://donapaula/terroirinfocus)